

KOCAELI G23-b-25-c

023-a-25-b



DAYI

Kocaeli Büyükşehir Belediyesi
Yapılaşma Programına Tabii
Yapılaşma Kısıtlı Alan No: 15000
Kentsel Dönüşüm Alanı No: 254
Alan ve Alanın İçerisindeki Yapıların
Durumlarının Belirlenmesi İçin
Hazırlanan Harita

15.05.2024



Harita: 005 Yarıf İnce Fotoğrafçılık Grubu
Yapılaşma - AK-15000 - Fotoğrafçılık Grubu
Mühür: Harita Sanayi İşleri Ltd. Şti.

Proje Müdürü: [Signature]
Harita Kontrolörü: [Signature]

1:5000

KONTROL
Harita Kontrolörü: [Signature]
Harita Kontrolörü: [Signature]

KOCAELİ - G23-b-25-c

KOCAELI
G23-b-25-c

G23-b-25-b



ONAY
Mühür
Tarih: 05.05.2015
Yer: Bursa



1:5000

Harita: 005, Tarhi: 005, Proje: 005, Ölçek: 1:5000
Yer: Bursa - 005, Proje: 005, Ölçek: 1:5000
Mühür: Bursa, Tarih: 05.05.2015

Proje Mühürü
Mühür: Bursa, Tarih: 05.05.2015

KONTROL
Mühür: Bursa, Tarih: 05.05.2015

KOCAELI - G23-b-25-c

01	23
08	
11	B
16	
21	22 23 24
0	

KÖSEKÖY
(KOCAELİ)
G23-b-25-c-3-a

G23-b-25-c-3-d



KOCAELİ 2.İDARE MAHKEMESİ
06.07.2011 TARİHİ 357 SAYILI
KARARI GEREĞİ PLAN ONAMA
SINIRI DIŞI BIRAKILMIŞTIR.

E=0.80
Hmax=Serbest

E=0.80
Hmax=Serbest

Eğer binalarda ve sosyal tesis binalarında Hmax=0.50m
Tasarruflu olarak binalarında Hmax=Serbest olarak uygulanır
Üstem binalarında binaların yüksekliği Hmax=0.50m olacaktır.

Eğer binalarda ve sosyal tesis binalarında Hmax=0.50m
Tasarruflu olarak binalarında Hmax=Serbest olarak uygulanır
Üstem binalarında binaların yüksekliği Hmax=0.50m olacaktır.

BU PLAN YÜKLENİCİ MÜT. GÜVENER MÖH. TİC. LTD. ŞTİ.
TARAFINDAN HAZIRLANIR 2005/2002 TARİHİNDE İLLER
BANKASINCA ONANAN HAL HAZIR HARİTALARIN DATA
VERİSİ ÜZERİNE ÇİZİLMİŞTİR.

İLLER BANKASI
HRT DAİ BŞK.
VEYSEL ÇELİK

KÖSEKÖY-G23-b-25-c-3-a
(KOCAELİ)

1/11000

İZMİT İLÇESİ (Alikahya Beldesi)
KOCAELİ
G23-b-25-c-3-a

G23-b-25-c-3-a



Kocaeli Büyükşehir Belediyesi
İmaratın Fotogrametrik Ölçülme
yapılarak Kocaeli İmarat 11/1000
Nüsha Sayısı 14/2009/İmarat 13/14
sayılı İmarat Kararına Tevassütüne
göre hazırlanmış ve onaydır.

17.06.2011



Şahin Akın
MİMARLIK
İmar ve Çevre Danışmanlığı

İZMİT İLÇESİ (Alikahya Beldesi) G23-b-25-c-3-a
KOCAELİ

Koordinatlar ve pafta bölünmesi en son güncellenmiş
TUTGA'ya bağlı 2005/9 sayılı, GRSB ölçekli ve
Transversal Mercator (TM) izdüşümünde düzenlenmiştir.

Ağustos 2010 tarihinde yapılan inşaatın hava fotoğrafından
alınmıştır. Harita ve inşaat planlarının doğruluğu
gözetilmiştir.

Yatırım Firması: KUTLUYERİ MİMARLIK A.Ş.
CETİNKAYA İMARA A.Ş.
(Orhan Güngör)

PROJE YÖNETİCİSİ

ALTAN CETINKAYA
Harita Mühendisi

1:1000

Harita Mühendisi

BELİM SAYDAN

Harita Mühendisi

KORCAN ERGİN

Harita Mühendisi

Harita Yüksek Mühendisi

KONTROL

HALHAZIR HARİTA ŞEFİ

İSMAIL SÖZÜMÇÜ

Harita Mühendisi

Harita Mühendisi

ÇELEK AYDIN

Harita Yüksek Mühendisi

HALHAZIR HARİTA ŞEFİ

İSMAIL SÖZÜMÇÜ

Harita Mühendisi

Harita Mühendisi

Harita Mühendisi

Harita Mühendisi

Harita Mühendisi

PROJE YÖNETİCİSİ

HARİTA BÜS. MÜDÜRÜ V.

BAŞKAN ÇİĞDEM

Harita Yüksek Mühendisi

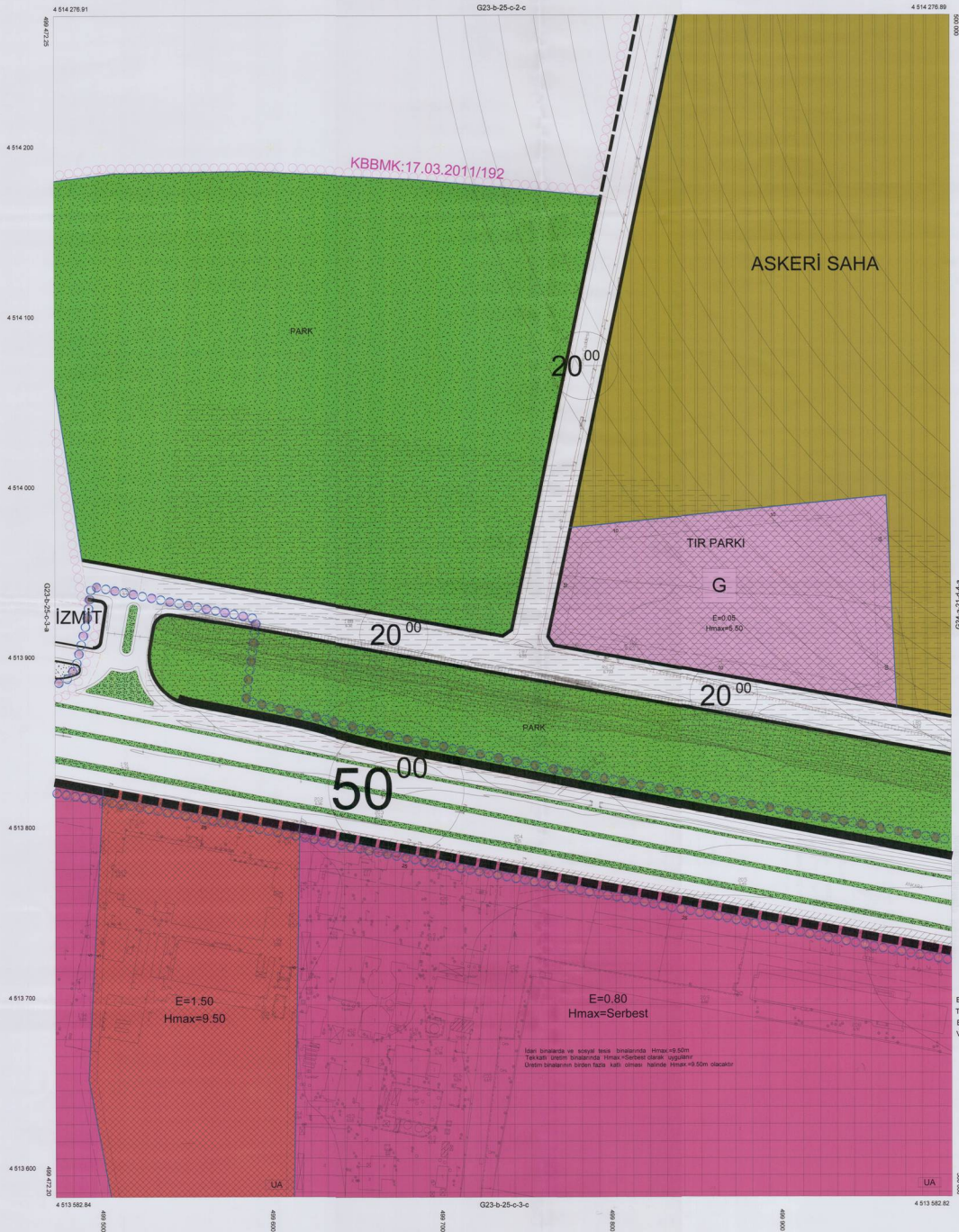
Harita Yüksek Mühendisi

Harita Yüksek Mühendisi

Harita Yüksek Mühendisi

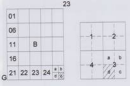
01		23		
06				
11	B	1-2		
16				
21	22	23	24	25

KÖSEKÖY
(KOCAELİ)
G23-b-25-c-3-b



BU PLAN YÜKLENCİ MÜT. GÜVENER MÜH. TİC. LTD. ŞTİ. TARAFINDAN HAZIRLANIP 29/05/2002 TARHİNDE İLLER BANKASINCA ONANAN HALİHAZIR HARİTALARIN DATA VERİSİ ÜZERİNE ÇİZİLMİŞTİR.

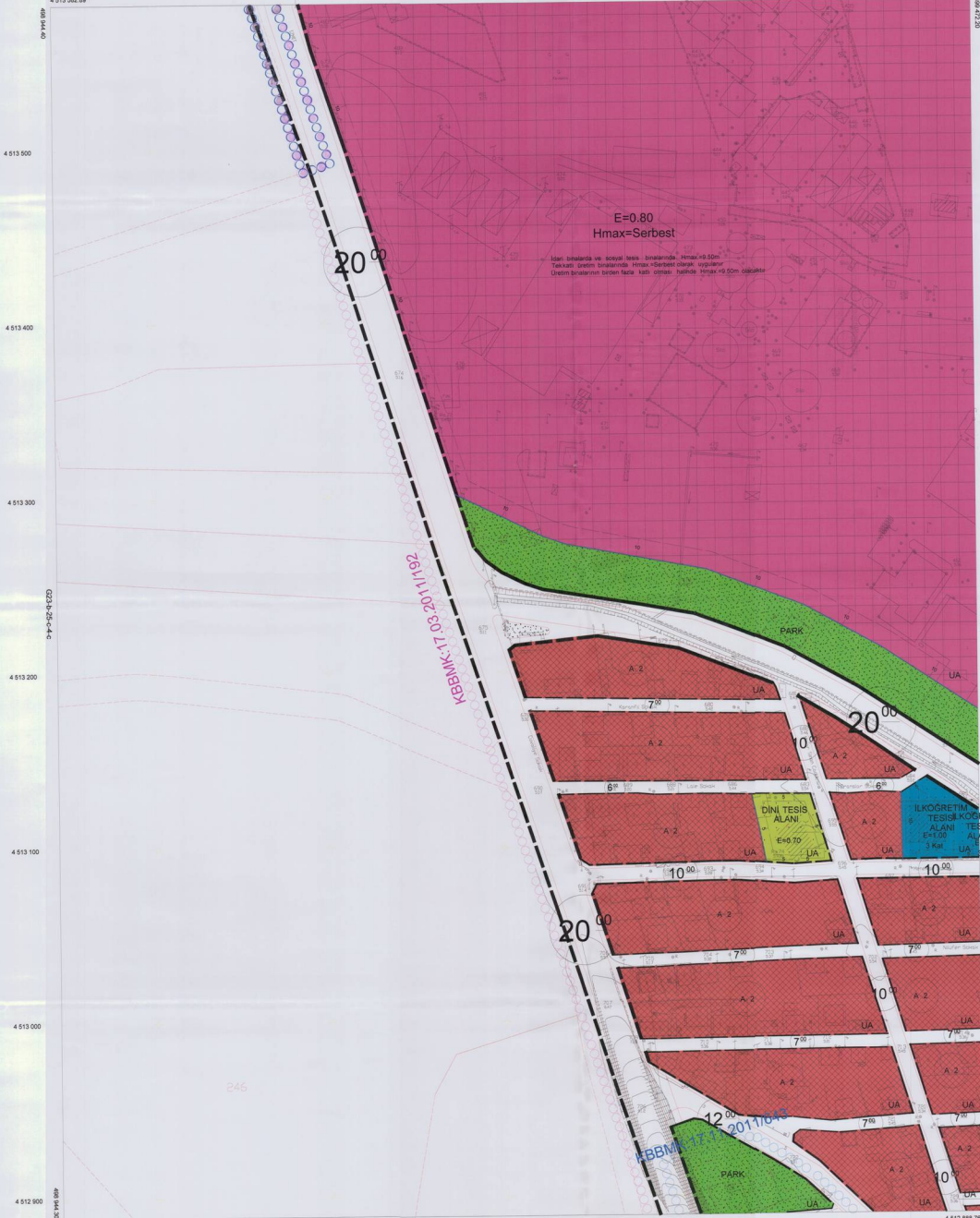
İLLER BANKASI
HRT.DAİ.BŞK.
VEYSEL ÇELİK



KÖSEKÖY
(KOCAELİ)
G23-b-25-c-3-d

G23-b-25-c-3-a

4 513 582 84



G23-c-05-b-2-a

1/1000

BU PLAN YOKLENKİ MÜT. GÜVENER MÖH. TİC. LTD. ŞTİ.
TARAFINDAN HAZIRLANIP 29/05/2002 TARİHİNDE İLLER
BANKASINCA ONANAN HALİHAZIR HARİTALARIN DATA
VERİSİ ÜZERİNE ÇİZİLMİŞTİR.

İLLER BANKASI
HRT DAI BŞK
VEYSEL ÇELİK

KARTEPE İLÇESİ (Köseköy Beldesi)

KOCAELİ

G23-b-25-c-3-d



Kocaeli Büyükşehir Belediyesi
İmaratın İmaratın Genel Kurulunun
Kararınca Kocaeli İmarat 04/11/2020
Tarihli Kararıyla Harita 3154
Sayılı İmarat Kararıyla Bu imarata
göre imarata ve oranda.



KARTEPE İLÇESİ (Köseköy Beldesi) G23-b-25-c-3-d
KOCAELİ

Koordinatlar ve yolları bilgilendirmek için proje çizimlerinin
TUTIDA ve İmarat 2020.5 sayılı kararına göre hazırlanmış ve
TMMOB İmarat (TMM) tarafından onaylanmıştır.
Ayrıca 2010 tarihindeki güncellenmiş hatta haritalarına göre
analiz edilmiş Toprak sınırları çizimlerine göre hazırlanmıştır.

Yapımcı Firma: KUTLUBEY HARTİTA A.Ş.
ÇETİRKAYA İMARAT A.Ş.
(Dışarı Çizim)

PROJE YÖNETİCİSİ
ALİCAN ÇETİRKAYA
Harita Mühendisi

1:1000

Harita Mühendisi: SELİM SAYDAN
Harita Mühendisi: KORCAN ERGİN
Harita Mühendisi: DALEK AYDIN
Harita Yüksek Mühendisi: HAKAN İLHAN

KONTROL
HALHAZIR HARİTA BİTİ
İMARAT GENELİ
Harita Mühendisi

PROJE YÖNETİCİSİ
HARİTA ŞUBE MÜDÜRÜ V.
SERİHAÇ ÇAYIR
Harita Mühendisi

BAŞISKELE İLÇESİ (Kullar Beldesi)

KOCAELİ

G23-b-25-c-4-a



Kocaeli Büyükşehir Belediyesi
Tehniksel Proje Mühürleme, Yürürlük
Belgesi ve Kocaeli İlçe ve İlçeler
Beldeleri İçin Geçerli Harita 3158
sayılı İmar Kanununun 17. maddesinde
görmüş olduğu şekildedir.



BAŞISKELE İLÇESİ (Kullar Beldesi) G23-b-25-c-4-a
KOCAELİ

Koordinatlar ve pafta bölünmeleri ile ilgili gözetimimiz
TUTANAKTA SAĞI 2023.01 sayılıdır. ÖZGÜR MİMARLIK VE
TEKNİK MÜHÜRLEME (TMM) İNŞAAT MÜHÜRLEME VE
AĞRI 2019 belediye kararları ile ilgili değişiklikler
özellikle yapılar için geçerlidir.

Yükseklik Firması: KUTLUSEYİ HARİTA A.Ş.
ÇETİNKAYA İMAR A.Ş.
(Ordu Şubesi)

PROJE YÖNETİCİSİ
ALTAN ÇETİNKAYA
Harita Mühendisi

1:1000

KONTROL
Harita Mühendisi BELMİ SAYGILAN
Harita Mühendisi DİLEK AYDIN
Harita Yüksek Mühendisi EGİŞEP AKIŞ
Harita Yüksek Mühendisi HANCI LUĞAN

HALIHAZIR HARİTA BEŞİT
İMARAL, EDİLMİŞ
Harita Mühendisi

PROJE YÖNETİCİSİ
HARİTA ÇİBECİ MİDİRİ V.
SİĞİRCİ YILMAZ
Harita Mühendisi

BAŞİSKELE İLÇESİ (Kullar Beldesi)

KOCAELİ

G23-b-25-c-4-a

G23-b-25-c-1-a

Kocaeli Büyükşehir Belediyesi
İnşaatın Fizyonomik Yapılaşma
Yapılan Kocaeli İle 1:1000
Kapasite Alanlar Haritası 23/4-
sayılı İmar Kanunu'nun 7/a maddesine
göre hazırlanmıştır.
17.06.2011



Başkan Adına
GÖKMEHMET GÖKMEHMETOĞLU
İmar ve Gecekondu Müdürlüğü

BAŞİSKELE İLÇESİ (Kullar Beldesi) G23-b-25-c-4-a

KOCAELİ



1:1000

Koordinatlar ve parça bölünmeleri en son güncellenmiş
TUDİGA'ya göre 2005 basımında, ÇİMSİT ölçümleri ve
Topoğrafik Haritalar ÇİM (ölçümlerinde düzenlenmiştir)
Ağustos 2010 tarihinde yapılan rasatı harası fotoğraflarından
çalışılmıştır. Yapılan rasatı sonuçlarına göre hazırlanmıştır.

Yüklenici Firma: KUTLUBEY HARİTAKAŞ
ÇETİNKAYA BAYR. A.Ş.
Çizim Çizimci

PROJE YÖNETİCİSİ

ALTAN ÇETİNKAYA
Harita Mühendisi

KONTROL

Harita Mühendisi

Harita Mühendisi

Harita Yüksek Mühendisi

Harita Yüksek Mühendisi

SELMİ SAYDAN

DİLEK AYDIN

ESREF AKOĞ

HAKAN İLHAN

HALHAZIR HARİTA BİTİ

İSMAL BEYRİZ

Harita Mühendisi

PROJE YÖNETİCİSİ

HARİTA ŞUBESİ MÜDÜRÜ V.

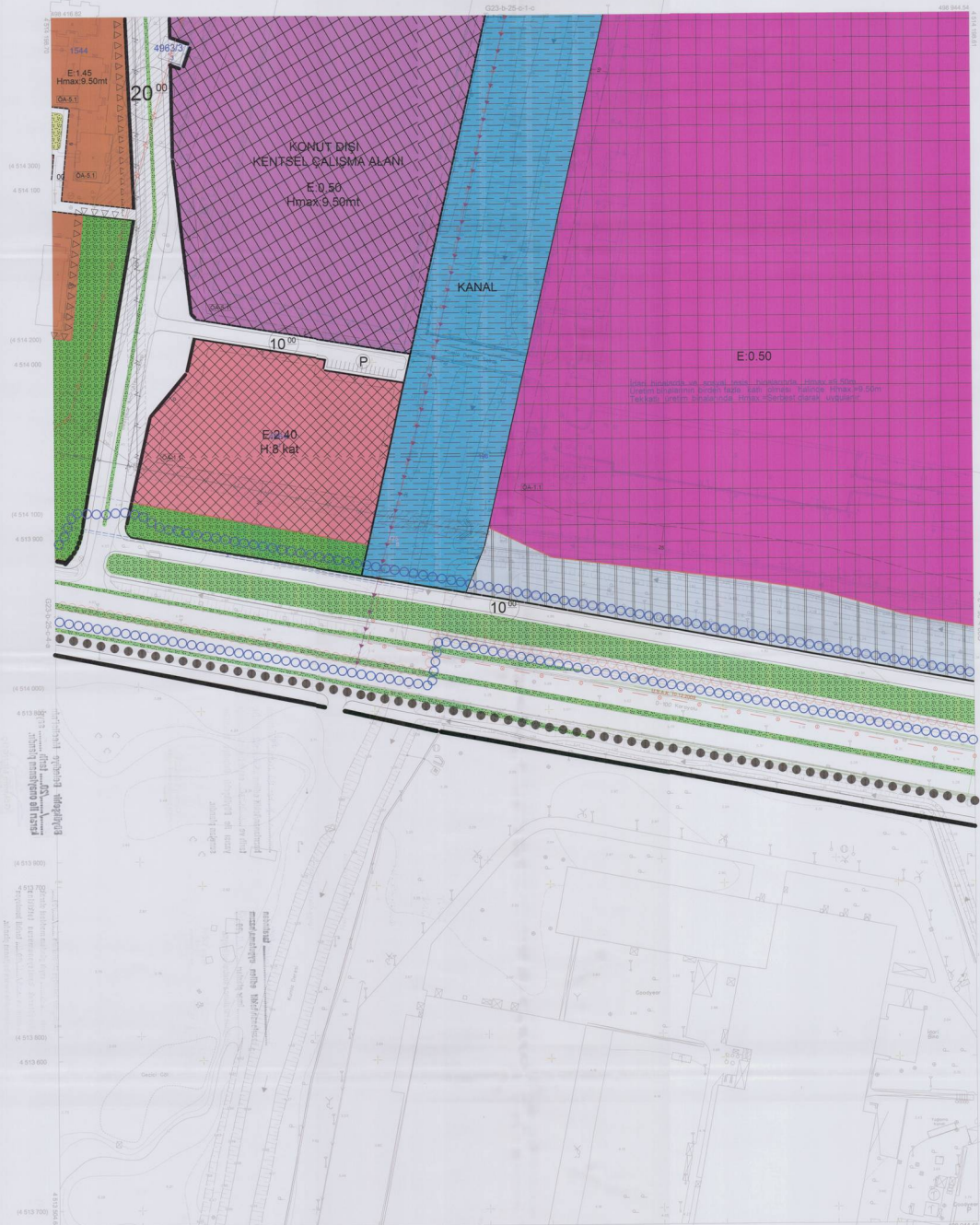
İSMET ÇELİK

Harita Yüksek Mühendisi

BAŞİSKELE İLÇESİ (Kullar Beldesi)

KOCAELİ

G23-b-25-c-4-b



Kocaeli Bölge İmarat Dairesi Başkanlığı Fotoğrafçılık Birimi tarafından Kocaeli İmarat 1:1000 ölçekli mevcut halihazır Harita 3114 sayılı İmarat Alanları Tarafından girilecek olan alan

17.08.2011



Şahin ALTIN
ÇİĞDEM MENEKÇİ
İmar ve Şehircilik Çizimci Mühürü

BAŞİSKELE İLÇESİ (Kullar Beldesi) G23-b-25-c-4-b
KOCAELİ

Harita Çizimci Mühürü
Şahin ALTIN
ÇİĞDEM MENEKÇİ
İmar ve Şehircilik Çizimci Mühürü

Harita Çizimci Mühürü
Şahin ALTIN
ÇİĞDEM MENEKÇİ
İmar ve Şehircilik Çizimci Mühürü

Konut dışı ve başka bölümleri anılan gözetim alanı
1:100 ölçekli harita 2005/3 sayılı imar planı ile
Transparançiyat Mühürü (TMM) tutulmuş ve
gözetim alanı olarak kullanılmaktadır.
Ayrıca 2010 tarihinde çekilen her iki fotoğrafla
karşılaştırılarak yapılan ölçümlerle gösterilmiştir.
Yükseklik Fikriyatı: KUTLUAY HARİTA A.Ş.
ÇETİNKAYA MAĞAZA Şİ.Ş.
Cankaya (Orhangazi)

PROJE YÖNETİCİSİ
ALTAN ÇETİNKAYA
Harita Mühendisi

1:1000

Harita Mühendisi SELİM SAYDAN
Harita Mühendisi KORCAN ERDİN
Harita Mühendisi GÜLEK AYDIN
Harita Yüksek Mühendisi HAKAN ELHAN

KONTROL
HALHAZIR HARİTA ÇİZİM
SİMAL SEYİT
Harita Mühendisi

PROJE YÖNETİCİSİ
HARİTA ŞUBE MÜDÜRÜ
SİRALAN ÇİĞDEM
Harita Yüksek Mühendisi

BAŞISKELE İLÇESİ (Kullar Beldesi)

KOCAELİ

G23-b-25-c-4-b

G23-b-25-c-1-c

438 344.54

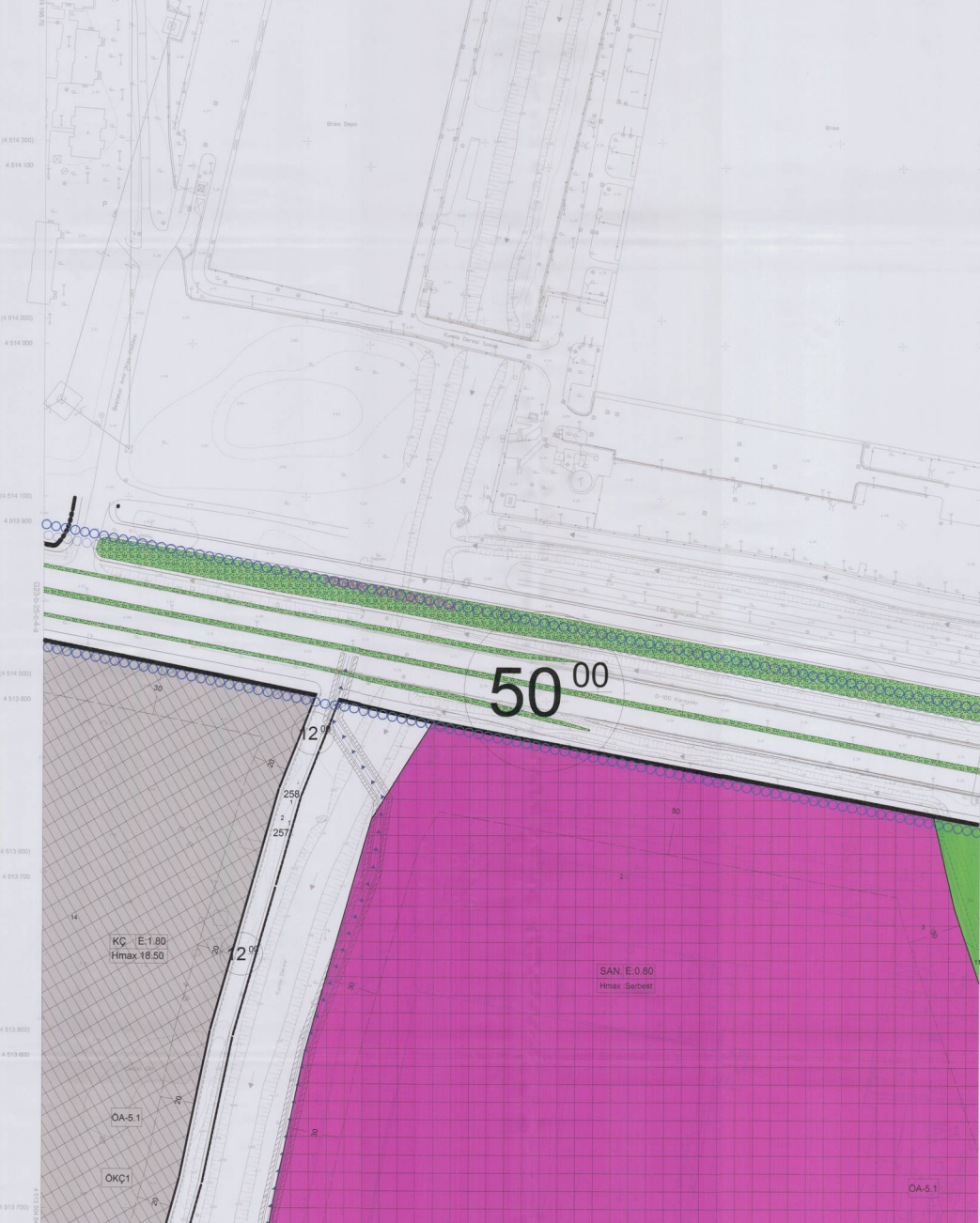
438 344.54

Kocaeli Büyükşehir Belediyesi
İnşaat ve Fotogrametri Yönetimi
İnşaat Kocaeli İnce 45 11 000
Dijital Kaynak Haritası Harita 2194
Sayılı İmar Kanununun 114 maddesine
göre hazırlanmıştır.

1:7 500



Başkan Yard. DÖNEMEN MENİNGİÇ
İmar ve Şehircilik Dairesi Başkanı



BAŞISKELE İLÇESİ (Kullar Beldesi) G23-b-25-c-4-b

KOCAELİ

Koordinatlar ve parça bölünmelerine ilişkin genellemenin
TUTUSAY (bağı 2009.9 noşunda), GİRSB) eldesinde ve
Transverse Mercator (TM) izdüşümüne göre hazırlanmıştır.
Ayrıca 2010 tarihinde çekilen her türlü hava fotoğrafından
kullanılmıştır. Yüzer ölçülere göre hazırlanmıştır.

Yükseklik Formu: KUTLUSEY HARİTA A.Ş.
ÇETİNKAYA MAH. A.Ş.
(Ortak Çizim)

PROJE YÖNETİCİSİ
ALTAN ÇETİNKAYA
Harita Mühendisi

1:1000

Harita Mühendisi SELİM SAYDAN
Harita Mühendisi KORCAN ERGİN
Harita Mühendisi DİLEK AYDIN
Harita Yürütme Mühendisi HAKAN ELHAN

KONTROL

HALİHAZIR HARİTA ŞEFSİ
HAKAN SEYFİ
Harita Mühendisi

PROJE YÖNETİCİSİ
HARİTA ŞUBE MÜDÜRÜ V.
SERİHA ÇAKIR
Harita Mühendisi

KOCAELI
G23-b-25-d

G23-b-25-c



ÖZAY
Mühendislik ve Mimarlık
Tasarım - Fotoğrafçılık - Çevre
Yatırım - Mimarlık - Sanat - Grafik
Çevre - Sosyal - Kültür - Eğitim - Enerji
Su - Sağlık - Turizm - Spor - Yerel
Yönetimler ve Kurumlar



G23-b-25-c

G23-b-25-d

1:5000

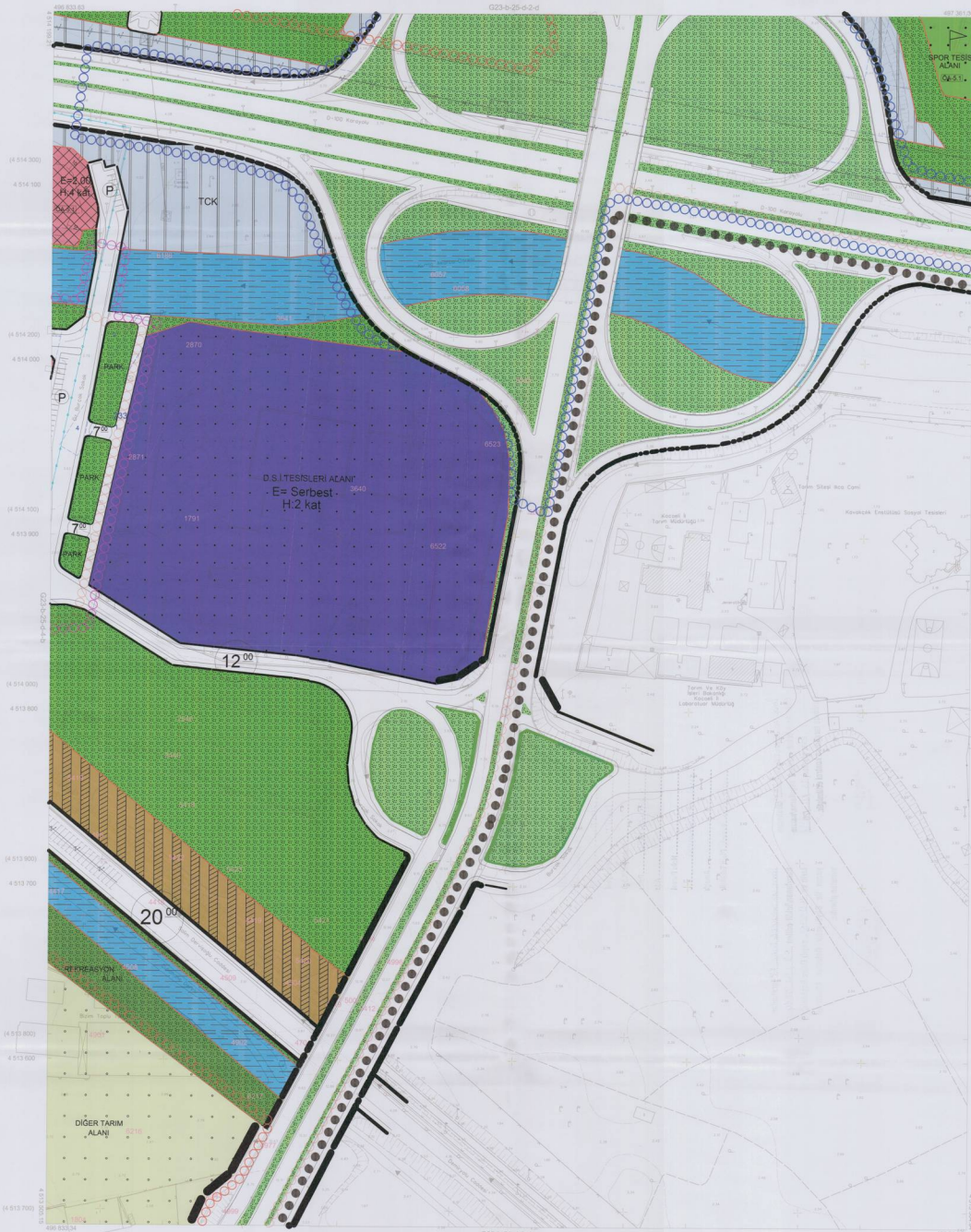
Proje: 2009-2010 Yılı Yatırım Programı Ulaştırma
Tema: 1000 - 1000/2010 - 1000/2010 - 1000/2010
Mühür: Mühür - Mühür - Mühür

KONTROL
Mühür: Mühür - Mühür - Mühür
Mühür: Mühür - Mühür - Mühür
Mühür: Mühür - Mühür - Mühür

Mühür: Mühür - Mühür - Mühür
Mühür: Mühür - Mühür - Mühür

KOCAELI - G23-b-25-d

BAŞISKELE İLÇESİ (Kullar Beldesi)
KOCAELİ
G23-b-25-d-3-a



Kocaeli Bölgesinde Beldelerin Birleşmesi Projesiyle belirlenen Kocaeli İliçe 1/1000 ölçekli ayrıntı Haritası Harita 2/14 sayılı İmar Kanunu'nun 7'nin maddesine göre hazırlanmış ve onaylı.
17-08-2011



BAŞISKELE İLÇESİ (Kullar Beldesi) G23-b-25-d-3-a
1/1000 ölçekli ayrıntı Haritası
KOCAYELİ

Koordinatlar ve pafta bölünmeleri en son güncellenmiş TUGAY'a bağlı 2005'de yapılmış, GRSM'de işlenmiş ve "Tarihsel Mençur (TM) ölçeğinde düzenlenmiştir.
Ayrıca 2010 tarihinde yapılan resmi kava fotoğraflarından yararlanılarak hazırlanmış olup, aşağıdaki gibidir.
Yükseklik: FİSİYE HARİTA İS
DETAYI HARİTA A.Ş.
(Ortak Girişim)

PROJE YÖNETİCİSİ
ALTAN DETAYI HARİTA
Harita Mühendisi

1:1000

Harita Mühendisi BELM SAYDAN
Harita Mühendisi DİLŞAD AYDIN
Harita Yönetim Mühendisi EBRAR AKIN
Harita Yönetim Mühendisi HAKAN ELMAN

KONTROL
HALUKER HARİTA İST
Harita Mühendisi
Harita Yönetim Mühendisi

PROJE YÖNETİCİSİ
HARİTA İSİYE HARİTA v.
Harita Mühendisi

BAŞİSKELE İLÇESİ (Kullar Beldesi)

KOCAELİ
G23-b-25-d-3-b



Kocaeli Büyükşehir Belediyesi
İmaratın Fotoğrafçılık, planlama,
çizimden Kocaeli İmarat 1:1000
Kocaeli İmarat Haritası 2014
sayılı İmarat Kanunu'na tabii olarak
göze inmektedir ve emredir.
17.06.2011



BAŞİSKELE İLÇESİ (Kullar Beldesi) G23-b-25-d-3-b
KOCAELİ

1:1000

PROJE YÖNETİCİSİ

ALTAN ÇETINKAYA
Harita Mühendisi

Harita Mühendisi

BELİM SAYGAN

Harita Mühendisi

DALEK AYDIN

Harita Yüksek Mühendisi

ESREF ATEŞ

Harita Yüksek Mühendisi

HAKAN LILHAN

KONTROL

HALHAZIR HARITA BEŞİ

İSMAIL SEYHAN

Harita Mühendisi

PROJE YÖNETİCİSİ

HARITA PUSE KODURU V.

Harita Mühendisi

Koordinatlar ve pafta bölünmesi en son güncellenmiş
TUTANAK sayı 2005/1 eşliğinde, ÇPİSİS bilgisayar ve
Transverse Mercator (TM) koordinatları ile gerçekleştirilmiştir.

Ağustos 2010 tarihinde çekilen en son hava fotoğraflarından
uzaklığına bağlı olarak bazı alanlar gözlemlenmemiştir.

Yükseklik Fırma : KUTLUYER HARİTA A.Ş.
ÇETINKAYA İMAR A.Ş.
(Oran Çizimi)

BAŞİSKELE İLÇESİ (Kullar Beldesi)

KOCAELİ
G23-b-25-d-3-b



Kocaeli Büyükşehir Belediyesi
Haritaların Fotogrametrik Çiziminde
Yapılan Kocaeli İlinin 1:10000
Çizim Kaynak Haritası 3194
Kullanılarak Hazırlanmış Harita
17-08-2011



Başiskele İlçe Mühürü
Kocaeli

BAŞİSKELE İLÇESİ (Kullar Beldesi) G23-b-25-d-3-b
KOCAELİ

1:1000

PROJE YÖNETİCİSİ

ALTAN ÇETİNKAYA

Harita Mühendisi

Harita Mühendisi

Harita Mühendisi

Harita Mühendisi

Harita Mühendisi

Harita Mühendisi

Harita Mühendisi

Harita Mühendisi

Harita Mühendisi

SELM SAYDAN

Harita Mühendisi

Harita Mühendisi

Harita Mühendisi

Harita Mühendisi

Harita Mühendisi

Harita Mühendisi

Harita Mühendisi

Harita Mühendisi

Harita Mühendisi

Harita Mühendisi

HALHAZIR HARITA BİRİ

İSMAİL BEYİN

Harita Mühendisi

Harita Mühendisi

Harita Mühendisi

Harita Mühendisi

Harita Mühendisi

Harita Mühendisi

Harita Mühendisi

Harita Mühendisi

Harita Mühendisi

PROJE YÖNETİCİSİ

HARITA ŞUBESİ MÜDÜRÜ V.

BEKİR ÇELİK

Harita Mühendisi

Harita Mühendisi

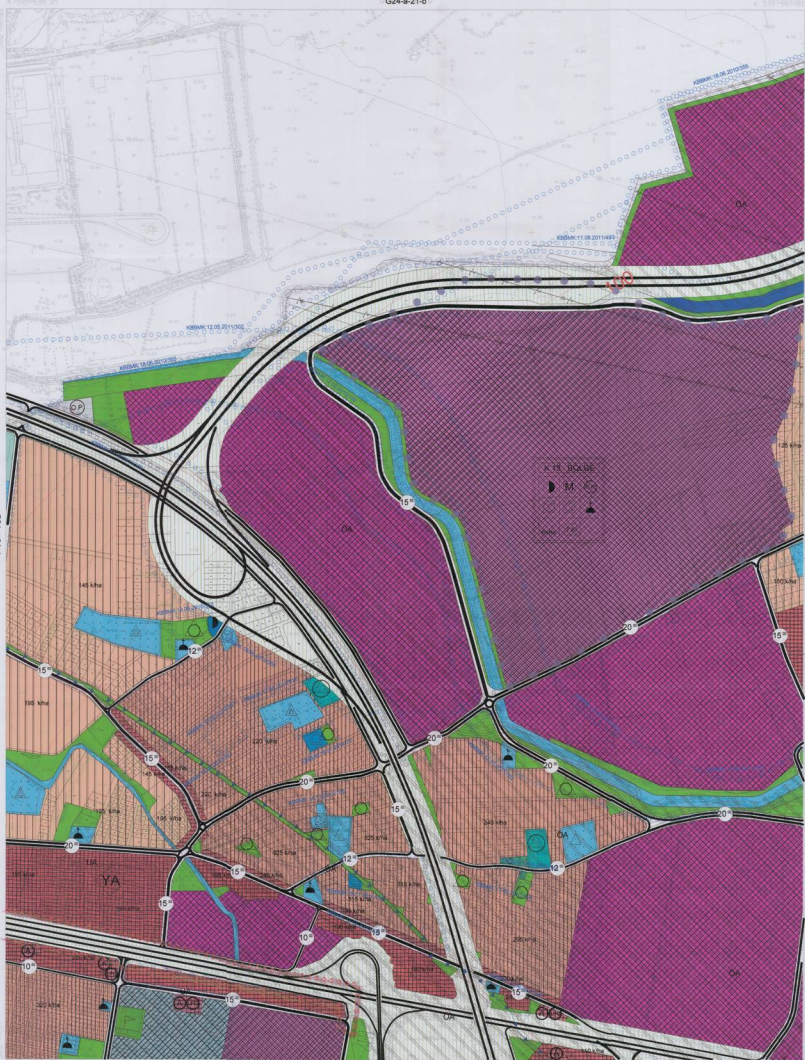
Konutlar ve park alanlarının en son çizimlerini
7/25/2010 tarihli 2010/2 sayılı karar ile kabul edilmiş ve
Transversal Menzül (TM) ölçülerinde çizilmiştir.

Ayrıca 2010 tarihinde yapılan resmi hava fotoğraflarından
alınmıştır. Yineleyerek aşağı bilgileri göstermiştir:

Yükseklik Firması: KUTLUERBEY HARİTA A.Ş.
ÇETİNKAYA BAĞI A.Ş.
(Ortak Girişim)

KOCAELI G24-a-21-c

G24-a-21-b



ÖZET

Kocaeli Büyükşehir Belediye
Planlama - Çizim Şube Müdürlüğü
Kurumun Adres: Kocaeli, Gebze İlçe, 16050
Dünya Sokakı, Kat: 3. Kat
E-posta: kbb@kocaeli.gov.tr
2014 Yılı Kurumunun Kuruluş Yılına
2014 Yılına İlişkin Bilgi

1/5000



P12-a-20-b

G24-a-21-c

G24-a-01-b

1:5000

Harita: 2015 Yılı Harita Yayımlanması İçin
Harita Projesi: 1/5000 Ölçekte Harita
Mühür: Harita Şube Müdürü: Harita Şube Müdürü

Proje Mühürü: Harita Şube Müdürü
Harita Şube Müdürü: Harita Şube Müdürü

KONTROL
Harita Şube Müdürü: Harita Şube Müdürü
Harita Şube Müdürü: Harita Şube Müdürü

KOCAELI - G24-a-21-c

[Handwritten signature]

[Handwritten signature]

01	24
06	
11	A
16	
21	22 23 24 25
26	

KÖSEKÖY
(KOCAELİ)
G24-a-21-c-4-c



BU PLAN YOKLENICI MÜT. GÜVENER MOH. TİC. LTD. ŞTİ. TARAFINDAN HAZIRLANIP 29/05/2002 TARİHİNDE İLLER BANKASINCA ONANAN HALİHAZIR HARITALARIN DATA VERİSİ ÜZERİNE ÇİZİLMİŞTİR.

İLLER BANKASI
HRT DAI BŞK
VEYSEL ÇELİK

KÖSEKÖY
(KOCAELİ)
G24-a-21-c-4-d

01	24
06	
11	A
16	
21	22 23 24 25



BU PLAN YÜKLENİCİ MÜT. GÜVENER MÖH. TİC. LTD. ŞTİ.
TARAFINDAN HAZIRLANIP 26/05/2002 TARİHİNDE İLLER
BANKASINCA ÇIKAN HALİHAZIR HARİTALARIN DATA
VERİSİ ÜZERİNE ÇİZİLMİŞTİR.

İLLER BANKASI
HRT DAI BŞK.
VEYSEL ÇELİK

KOCAELI
G24-a-21-d

G24-a-21-a

DNAY

Kocaeli Bölgesinde Belirlenen
Yerleşim Yerleşim Alanlarının Yerleşim
Yerleşim Alanları İçin 1/5000
Ölçekte Hazırlanan Harita Çizim
Çizim İnceleme Projesi Sonuçları
Harita İnceleme Raporu

15.11.2008



G24-d-01-a

1:5000

Harita 2005 Tarihli Hava Fotoğrafından Üretilmiştir.
Yapılan Ölçme : 684-10241 Ölçümün Sadece Harita
Amacına İhtiyaç Olur. Diğer Amaçlar İçin Geçerli Değildir.

Proje Müdürü: Hasan Şenel 52308 Proje Yürütücüsü: Mustafa Bulğaçlıoğlu

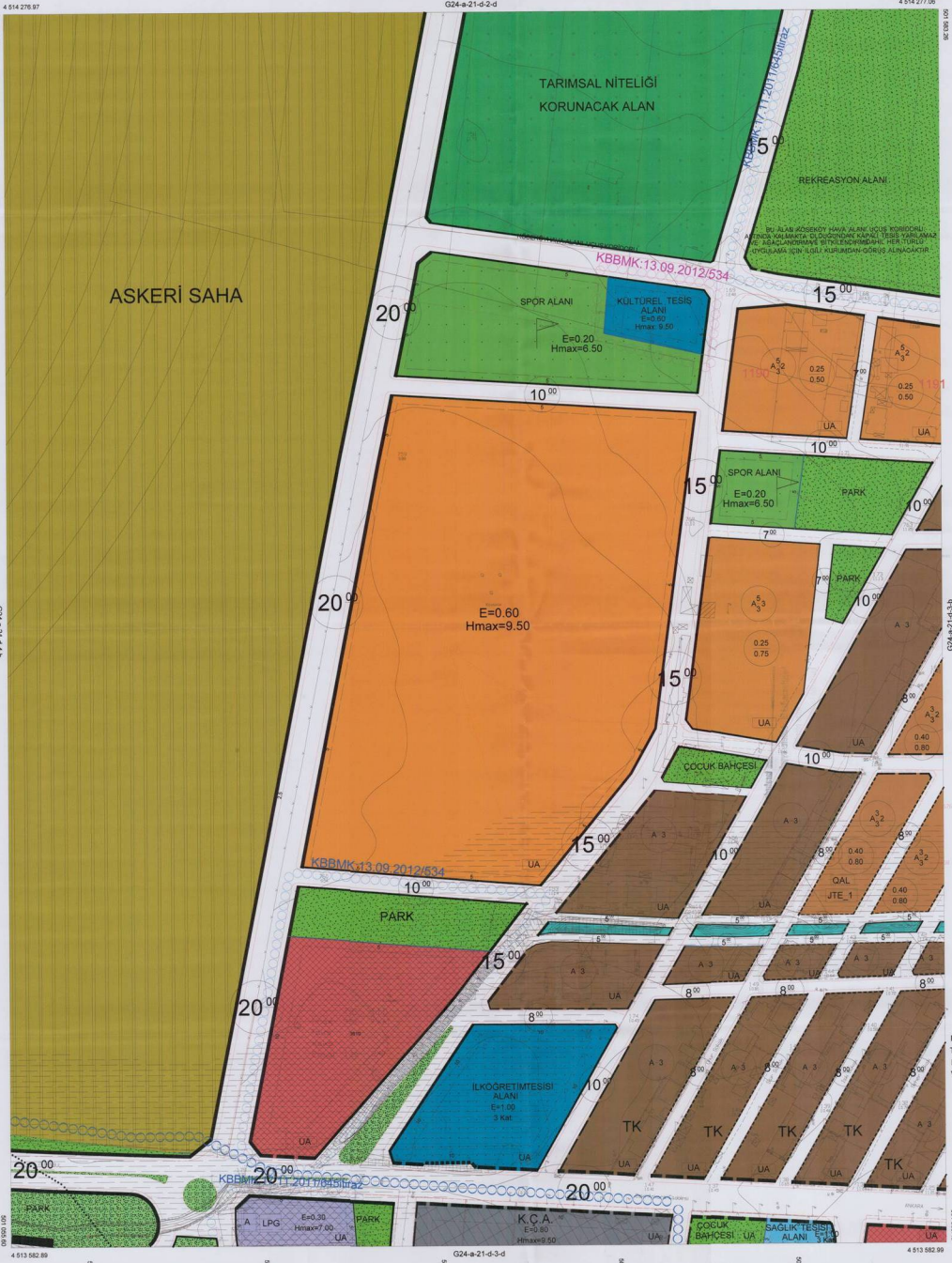
(Handwritten signatures)

KONTROL
Harita 02/1000
Harita Kontrolörleri
Harita Kontrolörleri
Harita Kontrolörleri

KOCAELI - G24-a-21-d

01					24
06					
11	A		1	2	
16					
21	22	23	24	25	
26					

KÖSEKÖY
(KOCAELI)
G24-a-21-d-3-a



BU PLAN YÖKLENCİ MÜT. GÜVENER MÜH. TİC. LTD. ŞTİ. TARAFINDAN HAZIRLANIP 29/05/2002 TARİHİNDE İLLER BANKASINCA ONAYLANI HALKLAZIR HARİTALARIN İZLİ VERİSİ ÜZERİNE ÇİZİLMİŞTİR.

İLLER BANKASI
HRT DAI BŞK
VEYSEL ÇELİK

01					24
08					
11	A		+	-	
16					
21					
22	23	24	25		

KÖSEKÖY
(KOCAELİ)
G24-a-21-d-3-c



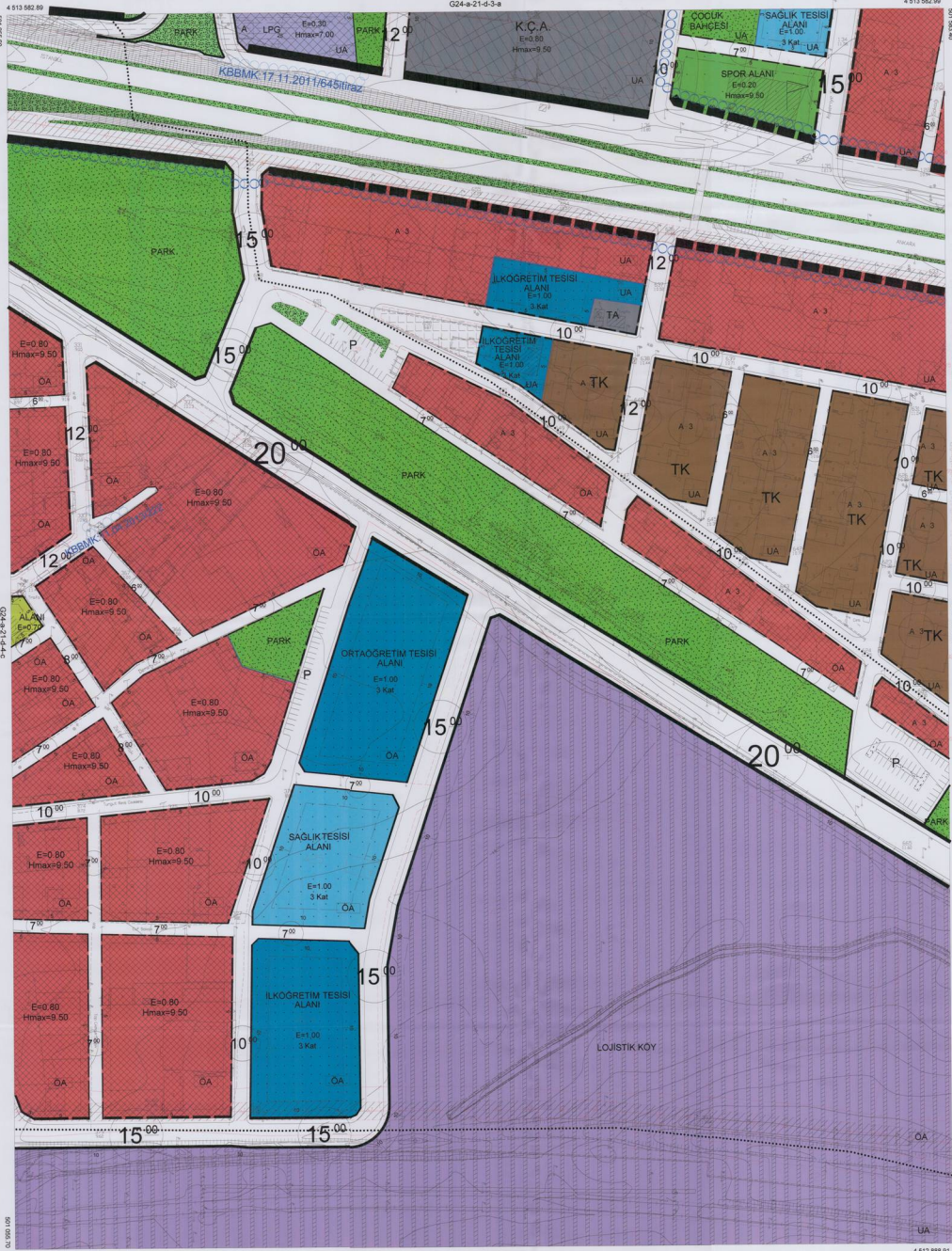
BU PLAN YÜKLENCİ MÜT. GÜVENER MÜH. TİC. LTD. ŞTİ. TARAFINDAN HAZIRLANIP 28/05/2002 TARİHİNDE İLLER BANKASINCA ONANAN HALİHAZIR HARİTALARIN DATA VERİSİ ÜZERİNE ÇİZİLMİŞTİR.

İLLER BANKASI
HRT DAI BŞK.
VEYSEL ÇELİK

1/1000

01					
06					
11	A				
16					
21					
26					
31					
36					
41					
46					
51					
56					
61					
66					
71					
76					
81					
86					
91					
96					

KÖSEKÖY
(KOCAELİ)
G24-a-21-d-3-d



YÜKLENİCİ MÜT. GÜVENER MÜH. TİC. LTD. ŞTİ.
TARAFINDAN YAPILAN 29/05/2002 TARİHİNDE ONANAN 58
ADET HALIHAZIR HARİTA MEVCUT ÇİZİMLERDEN REVİZYON
İMAR PLANI AMACIYLA YENİDEN ÇİZİLMİŞTİR.

İLLER BANKASI
HRT.DAİ.İŞK.
VEYSEL ÇELİK

01					24
06					
11	A			1	2
16					
21					
22	23	24	25		

KÖSEKÖY
(KOCAELİ)
G24-a-21-d-4-a

G24-a-21-d-1-d



ASKERİ SAHA

PARK

E=0.80
Hmax=Serbest

İçerî binâlarında ve açığızî binâlarında Hmax=9.50m.
Türkânî çâşîn binâlarında Hmax=Serbest olarak uygulanır.
Üstünlük binâlarının jârden fâzla kâbil olmasında Hmax=9.50m olacaktır.

E=1.50
Hmax=9.50

E=0.80
Hmax=Serbest

İçerî binâlarında ve açığızî binâlarında Hmax=9.50m.
Türkânî çâşîn binâlarında Hmax=Serbest olarak uygulanır.
Üstünlük binâlarının jârden fâzla kâbil olmasında Hmax=9.50m olacaktır.

BU PLAN YUKLENİCİ MÜT. GÜVENER MÖH. TİC. LTD. ŞTİ.
TARAFINDAN HAZIRLANIP 28/05/2002 TARİHİNDE İLLER
BANKASINCA ONANAN HALİHAZIR HARİTALARIN DATA
VERİSİ ÜZERİNE ÇİZİLMİŞTİR.

İLLER BANKASI
HRT.DAI BŞK.
VEYSEL ÇELİK

G24-a-21-d-4-d

1/1000

01					24
06					
11	A				
16					
21					
22	23	24	25		

KÖSEKÖY
(KOCAELİ)
G24-a-21-d-4-b

4 514 276.91 G24-a-21-d-1-c 4 514 276.97
00 000 005 00 000 005

4 514 200

4 514 100

4 514 000

4 513 800

4 513 800

4 513 700

4 513 600

ASKERİ SAHA

20.00

000.005

001.005

G24-a-21-d-4-c
000.005

000.005

000.005

4 513 582.89
00 000 005

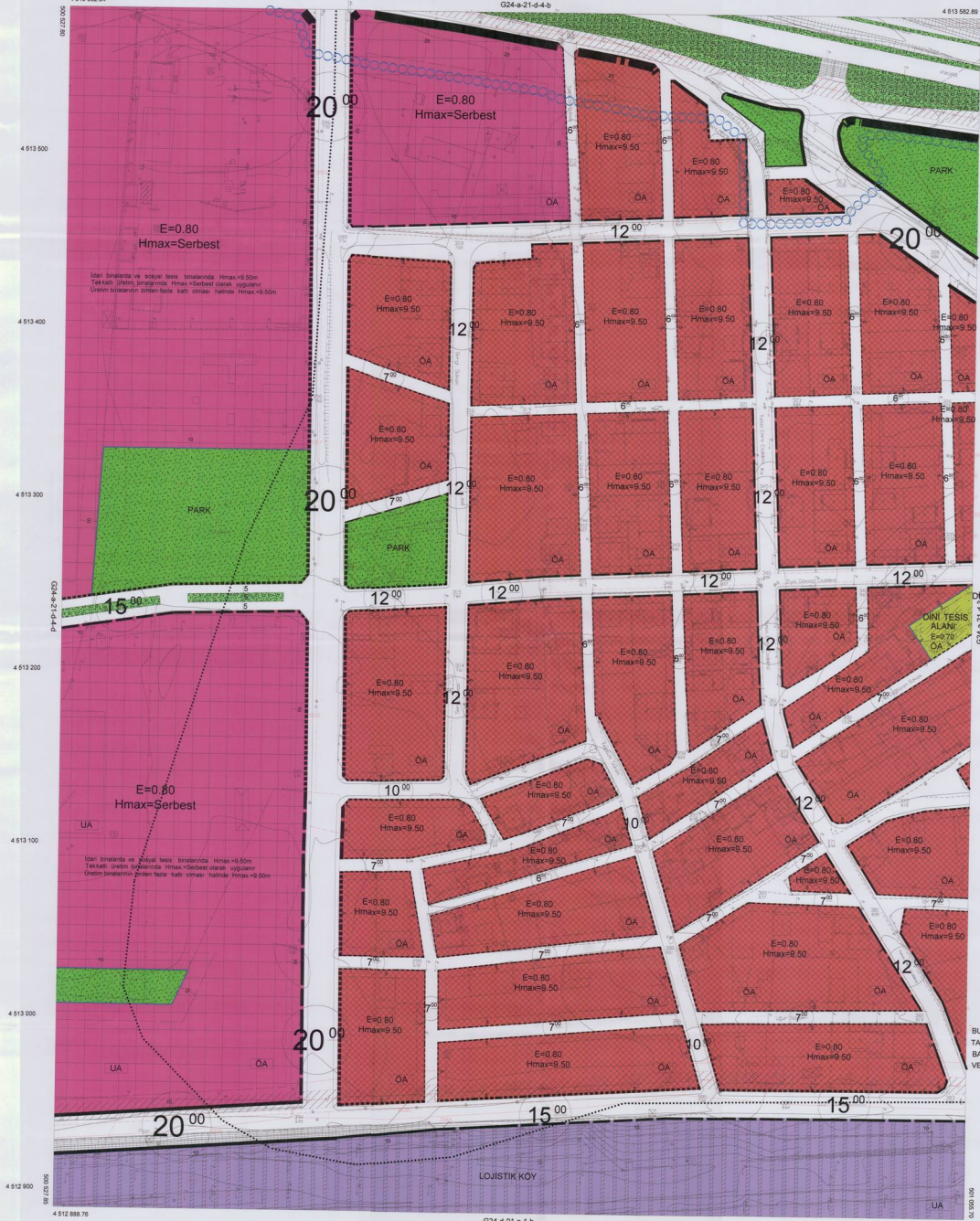
1/1000

BU PLAN YÜKLENİCİ MÜT. GÜVENER MGH. TIC. LTD. ŞTİ TARAFINDAN HAZIRLANIP 29/05/2002 TARİHİNDE İLLER BANKASINCA ONANAN HALİHAZIR HARİTALARIN DATA VERİSİ ÜZERİNE ÇİZİLMİŞTİR.

İLLER BANKASI
HRT.DAJ.BŞK.
VEYSEL ÇELİK

01	24
06	
11	A
16	
21	22 23 24 25
26	
31	
36	
41	
46	
51	
56	
61	
66	
71	
76	
81	
86	
91	
96	
01	
06	
11	
16	
21	
26	
31	
36	
41	
46	
51	
56	
61	
66	
71	
76	
81	
86	
91	
96	
01	
06	
11	
16	
21	
26	
31	
36	
41	
46	
51	
56	
61	
66	
71	
76	
81	
86	
91	
96	

KÖSEKÖY
(KOCAELİ)
G24-a-21-d-4-c



BU PLAN YOKLENCİ MÜT. GÜVENER MÜH. TİC. LTD. ŞTİ. TARAFINDAN HAZIRLANIP 29/05/2002 TARİHİNDE İLLER BANKSINCA ONANAN HALİHAZIR HARİTALARIN DATA VERİSİ ÜZERİNE ÇİZİLMİŞTİR.

İLLER BANKASI
HRT DAİ BŞK
VEYSSEL ÇELİK